

Seminario

**“La evaluación de la cooperación: nuevas realidades, nuevos enfoques “**

*28 y 29 de octubre de 2010*

## **EL MONITOREO COMO HERRAMIENTA PARA LA CALIDAD**

eptisa



## **Lo que vamos a ver sobre el Monitoreo:**

---

- 1. Qué es el Monitoreo Orientado a Resultados (ROM)?***
- 2. Lo que el ROM no es***
- 3. Relación entre ROM y otros sistemas de seguimiento***
- 4. Aspectos operacionales del ROM***
- 5. El rol del monitor***
- 6. La herramienta del Monitoreo***
- 7. Monitoreo Ex-post***
- 8. Productos Standard***

# ¿Qué es el ROM en la Cooperación Europea?

A sample ROM form with various sections for data collection, including a header, a table for data entry, and a section for conclusions.

- *Una "Foto" en un momento dado de una iniciativa de cooperación*
- *según una metodología estandarizada y homogénea para todo tipo de iniciativa*
- *Centrada en valorar los resultados (no solamente el desarrollo de las actividades y / o la utilización de los medios)*



# What is Result Oriented Monitoring (ROM)?

---

*ROM's focus is similar to evaluation; however, it is distinct regarding its practice and modality. While evaluations embark on a resource intensive, in – depth analysis of a project or programme, ROM monitoring provides a “snapshot” of the project's quality and performance (ROM Handbook 2009)*

# Main Objectives of ROM

---

## *At micro level*

*to provide input and recommendations for project management in a cost and time-effective manner*

### **Stakeholders:**

***Delegations, PMUs, cooperation partners, geocoordinators***

# Main objectives of ROM

---

## *At macro level*

*to give an overview of EC aid portfolio performance (currently 45% of overall portfolio)*

### **Stakeholders:**

***Europaid, HQ, DG***

## Who is responsible for ROM?

*Under the responsibility of HQ and Delegations; Executed by external independent monitors under a ROM contract awarded every 3 years by Regional and thematic Lots*

EuropeAid E5  
Quality Monitoring

Contracting Unit AidCo  
ROM Task manager

ROM contractor

AIDCO geocoordinators  
/TM

Delegations

# Principales características del ROM

---

- ▣ *Un servicio externo e independiente*
- ▣ *Transparente (inclusivo y participativo)*
- ▣ *Destaca tanto los puntos fuertes como los débiles*
- ▣ *Constructivo (debilidades - > recomendaciones)*
- ▣ *Sistema de alerta precoz*





# ROM: un Proceso Objetivo

---

Fichas de recopilación de información (BCS)  
21 preguntas clasificadas por los 5 criterios  
(73 sub preguntas)



Conclusiones preliminares  
Debriefing con unidades de gestión y task managers



Informe de Monitoreo



Control de Calidad x 2



Hojas de respuesta de los task managers



## Lo que el ROM no es:

---

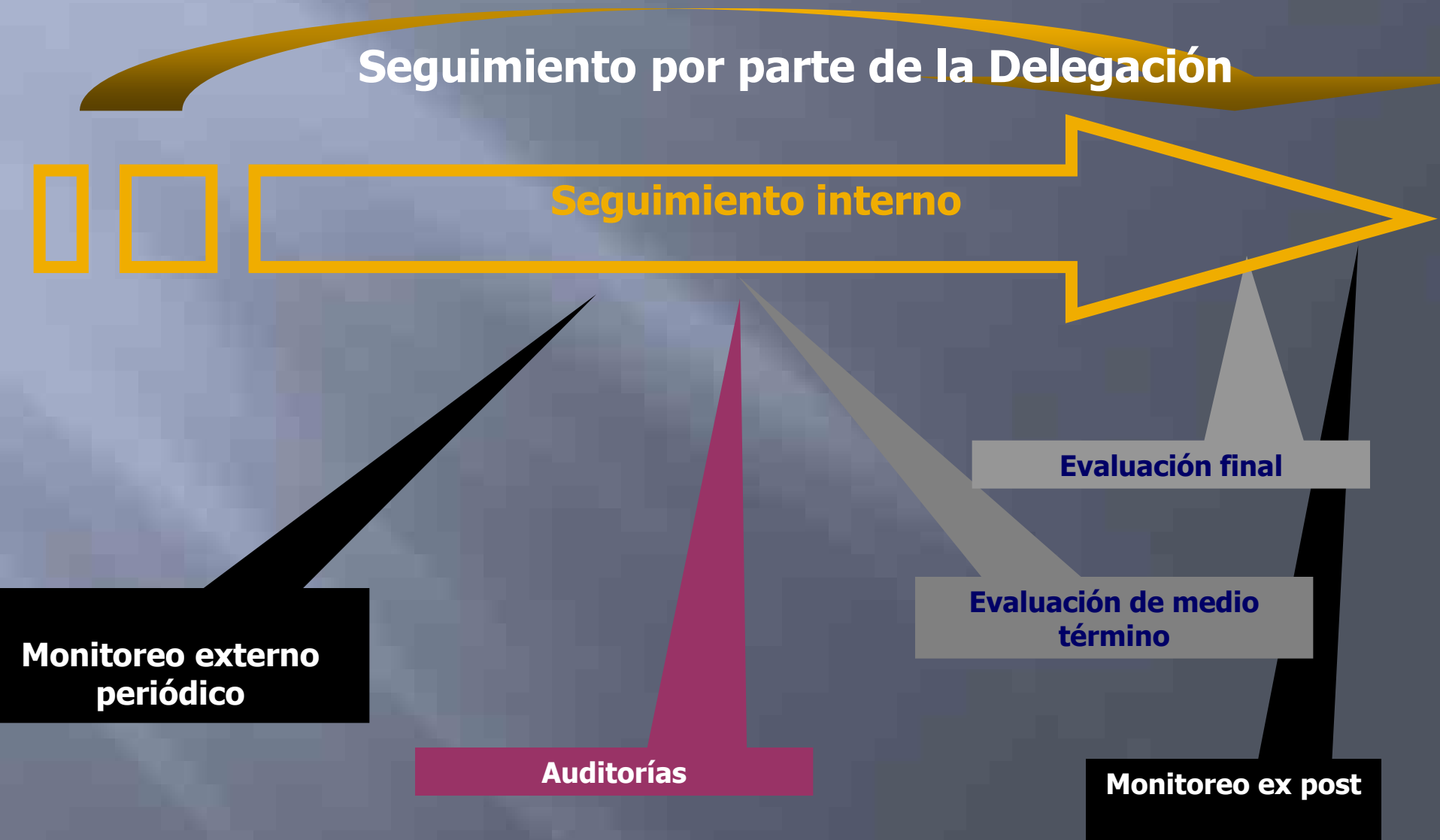
*Diferentes destinatarios*

*Las expectativas cambiantes*

- *No es una evaluación*
- *No es un rediseño del proyecto*
- *No es una auditoría*

*Aclarar alcance en el briefing...*

# Relación con otros sistemas de seguimiento



El monitoreo es parte del proceso de SyE y debe armonizarse con los demás instrumentos

# Aspectos operacionales del ROM

- ▶ *La organización de las misiones se realiza desde una oficina ad hoc del consorcio contratista en Bruselas*
- ▶ *La selección de los proyectos se hace en coordinación con la Dirección Geográfica y las Delegaciones*



# Aspectos operacionales: organización de la misión

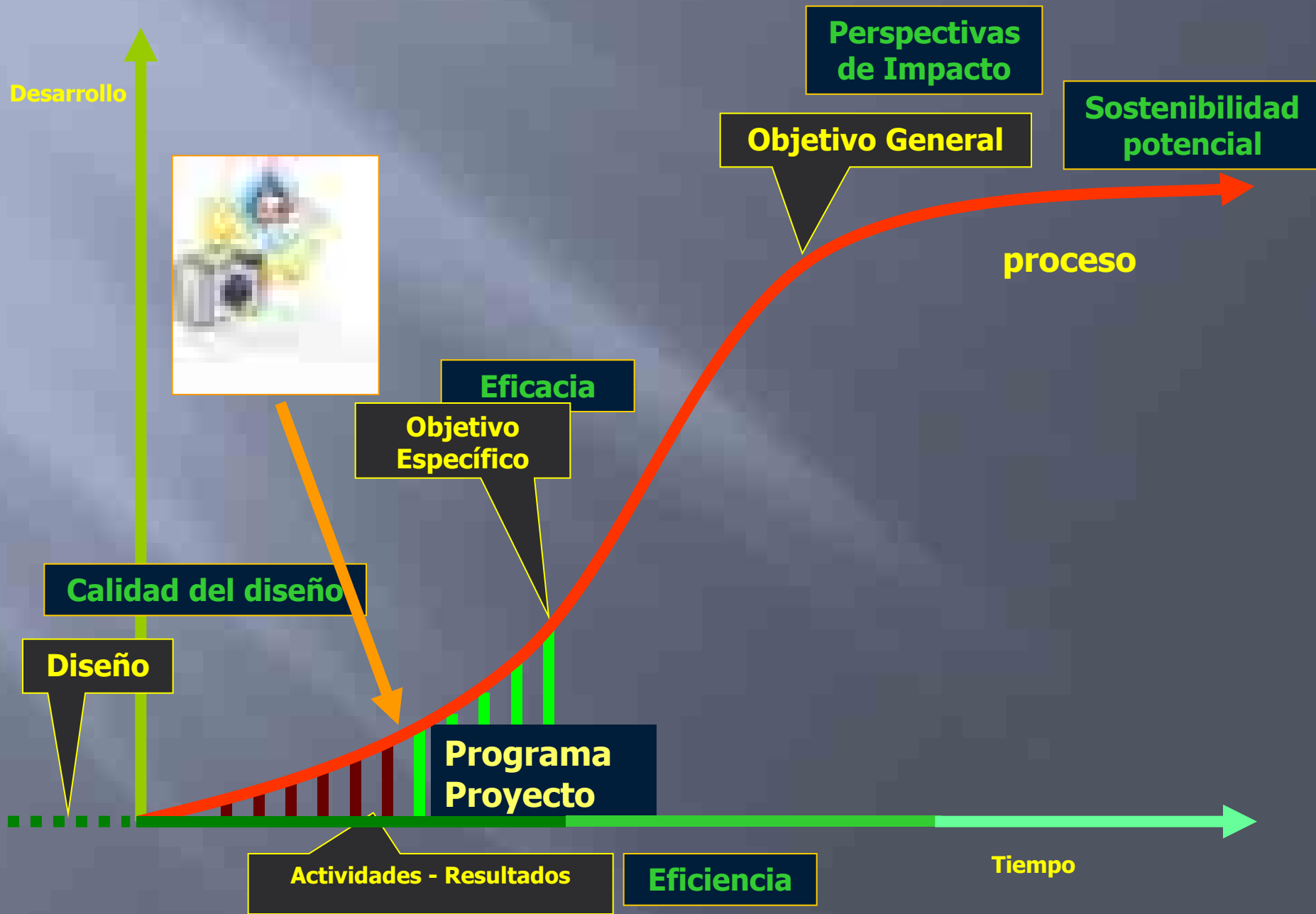


## El rol del monitor

---

- *Análisis de los documentos indispensables*
- *Contacto con proyecto (agenda preliminar)*
- *Briefing (puntos específicos – expectativas)*
- *Terreno*
- *Debriefings (conclusiones preliminares – no se presentan valoraciones). Formato acordado en el Briefing*
- *Elaboración de informes*

# El ciclo del proyecto – La herramienta del Monitoreo



# Presentación Metodología Monitoreo Ex - Post





# Propósito

---

- *Información más sólida sobre el impacto y la sostenibilidad*
- *Identificar lecciones aprendidas / buenas prácticas*
- *Comparar entre la realidad y las predicciones (MR anteriores)*

# Criterios de selección

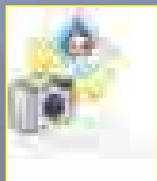
---

- *Cerrado entre 12 y 24 meses*
- *Proyectos ya monitoreados*
- *Proyectos no sujetos a evaluaciones ex post*
- *Presupuestos  $> 1\text{M€}$  (hasta  $10\% < 1\text{M€}$ )*

# La dinámica de los Ex post

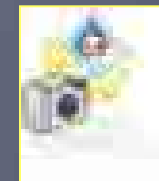
---

**2004**



**Diseño  
Eficiencia  
Eficacia**

**Recomendaciones**



**2007**

**Impacto  
Sostenibilidad**

**Lecciones Aprendidas**



# ROM OUTPUTS

## PROJECT SYNOPSIS (PS)

*Short profile of project*

## BACKGROUND CONCLUSION SHEET (BCS)

*Standard questionnaire producing ROM ratings and support information for MR*

## MONITORING REPORT (MR)

*Main findings of the ROM on:  
1) Relevance and quality of design 2) Efficiency 3) Effectiveness 4) Impact 5) Sustainability  
Recommendations*



QUALITY  
CONTROL

AND

UPLOAD  
ON CRIS



## RESPONSE SHEET

*Feedback and evaluation of ROM by Task Managers in Delegation and HQ*

*Feedback from other stakeholders*


*Follow up to ROM recommendations*

s

## Productos estándar del ROM

[illegible]

**BCS  
Background  
Conclusion  
Sheet**



**MONITORING REPORT**  
NICARAGUA - HONDURAS - GUATEMALA  
CULTURAL TOURISM  
NO. 00000000000000000000

SECRET

**1. PROJECT DATA**

<p>Project Name: <b>MONITORING - CULTURAL TOURISM</b></p> <p>Project Number: <b>00000000000000000000</b></p> <p>Project Location: <b>Central America</b></p> <p>Project Period: <b>1990-1995</b></p> <p>Project Status: <b>Completed</b></p> <p>Project Manager: <b>John Doe</b></p> <p>Project Sponsor: <b>USAID</b></p> <p>Project Budget: <b>\$1,000,000</b></p> <p>Project Description: <b>Monitoring the impact of cultural tourism on the environment and local communities in Central America.</b></p>	<p>Project Number: <b>00000000000000000000</b></p> <p>Project Name: <b>MONITORING - CULTURAL TOURISM</b></p> <p>Project Location: <b>Central America</b></p> <p>Project Period: <b>1990-1995</b></p> <p>Project Status: <b>Completed</b></p> <p>Project Manager: <b>John Doe</b></p> <p>Project Sponsor: <b>USAID</b></p> <p>Project Budget: <b>\$1,000,000</b></p> <p>Project Description: <b>Monitoring the impact of cultural tourism on the environment and local communities in Central America.</b></p>
---	---

**2. MONITORING DATA**

<p>Monitoring Period: <b>1990-1995</b></p> <p>Monitoring Location: <b>Central America</b></p> <p>Monitoring Method: <b>Interviews, Surveys, Focus Groups</b></p> <p>Monitoring Results: <b>See Appendix A</b></p> <p>Monitoring Status: <b>Completed</b></p> <p>Monitoring Manager: <b>John Doe</b></p> <p>Monitoring Sponsor: <b>USAID</b></p> <p>Monitoring Budget: <b>\$1,000,000</b></p> <p>Monitoring Description: <b>Monitoring the impact of cultural tourism on the environment and local communities in Central America.</b></p>	<p>Monitoring Period: <b>1990-1995</b></p> <p>Monitoring Location: <b>Central America</b></p> <p>Monitoring Method: <b>Interviews, Surveys, Focus Groups</b></p> <p>Monitoring Results: <b>See Appendix A</b></p> <p>Monitoring Status: <b>Completed</b></p> <p>Monitoring Manager: <b>John Doe</b></p> <p>Monitoring Sponsor: <b>USAID</b></p> <p>Monitoring Budget: <b>\$1,000,000</b></p> <p>Monitoring Description: <b>Monitoring the impact of cultural tourism on the environment and local communities in Central America.</b></p>
---	---

**3. MONITORING DATA**

<p>Monitoring Period: <b>1990-1995</b></p> <p>Monitoring Location: <b>Central America</b></p> <p>Monitoring Method: <b>Interviews, Surveys, Focus Groups</b></p> <p>Monitoring Results: <b>See Appendix A</b></p> <p>Monitoring Status: <b>Completed</b></p> <p>Monitoring Manager: <b>John Doe</b></p> <p>Monitoring Sponsor: <b>USAID</b></p> <p>Monitoring Budget: <b>\$1,000,000</b></p> <p>Monitoring Description: <b>Monitoring the impact of cultural tourism on the environment and local communities in Central America.</b></p>	<p>Monitoring Period: <b>1990-1995</b></p> <p>Monitoring Location: <b>Central America</b></p> <p>Monitoring Method: <b>Interviews, Surveys, Focus Groups</b></p> <p>Monitoring Results: <b>See Appendix A</b></p> <p>Monitoring Status: <b>Completed</b></p> <p>Monitoring Manager: <b>John Doe</b></p> <p>Monitoring Sponsor: <b>USAID</b></p> <p>Monitoring Budget: <b>\$1,000,000</b></p> <p>Monitoring Description: <b>Monitoring the impact of cultural tourism on the environment and local communities in Central America.</b></p>
---	---

**4. MONITORING DATA**

<p>Monitoring Period: <b>1990-1995</b></p> <p>Monitoring Location: <b>Central America</b></p> <p>Monitoring Method: <b>Interviews, Surveys, Focus Groups</b></p> <p>Monitoring Results: <b>See Appendix A</b></p> <p>Monitoring Status: <b>Completed</b></p> <p>Monitoring Manager: <b>John Doe</b></p> <p>Monitoring Sponsor: <b>USAID</b></p> <p>Monitoring Budget: <b>\$1,000,000</b></p> <p>Monitoring Description: <b>Monitoring the impact of cultural tourism on the environment and local communities in Central America.</b></p>	<p>Monitoring Period: <b>1990-1995</b></p> <p>Monitoring Location: <b>Central America</b></p> <p>Monitoring Method: <b>Interviews, Surveys, Focus Groups</b></p> <p>Monitoring Results: <b>See Appendix A</b></p> <p>Monitoring Status: <b>Completed</b></p> <p>Monitoring Manager: <b>John Doe</b></p> <p>Monitoring Sponsor: <b>USAID</b></p> <p>Monitoring Budget: <b>\$1,000,000</b></p> <p>Monitoring Description: <b>Monitoring the impact of cultural tourism on the environment and local communities in Central America.</b></p>
---	---





**GRACIAS**